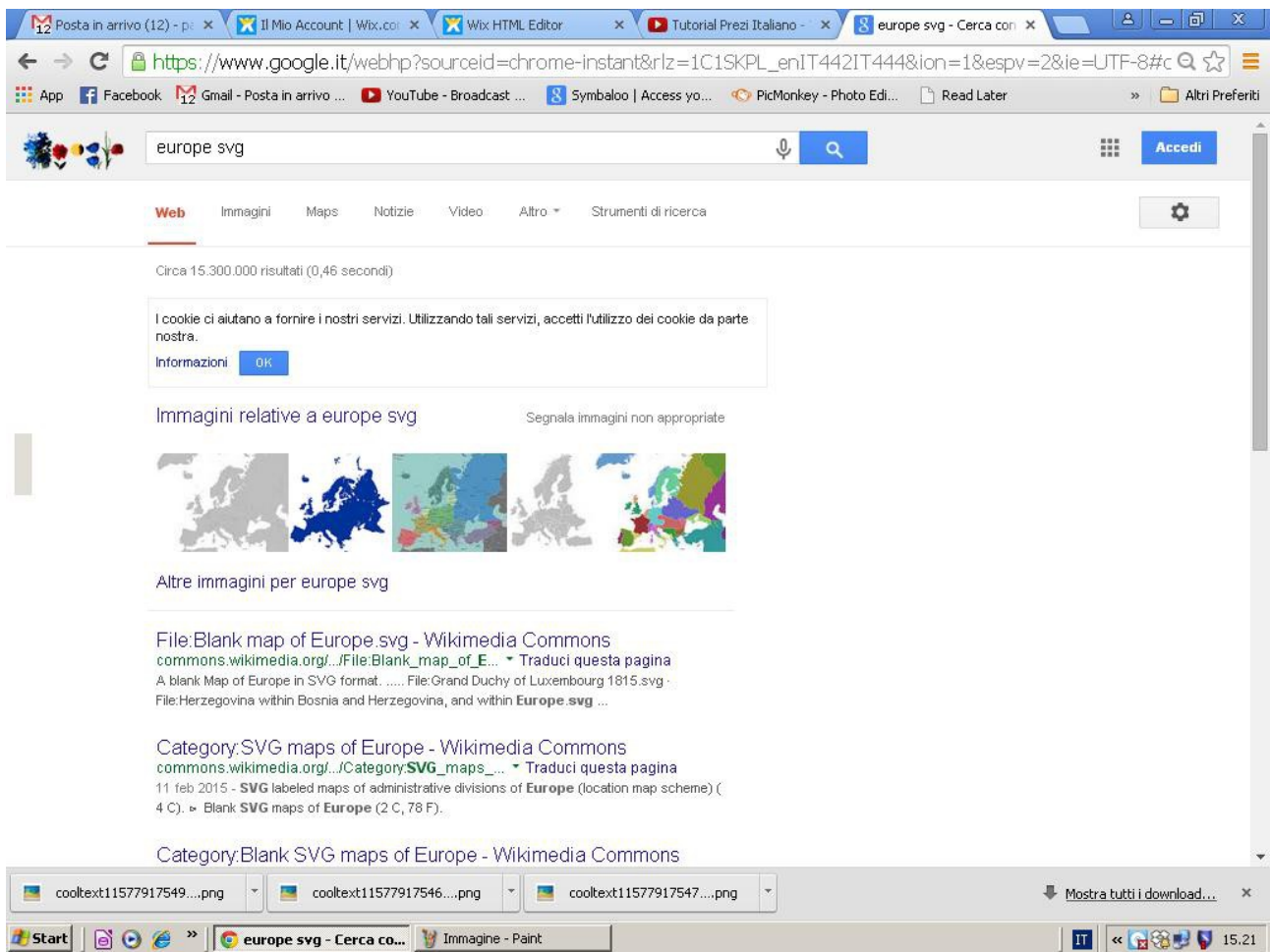


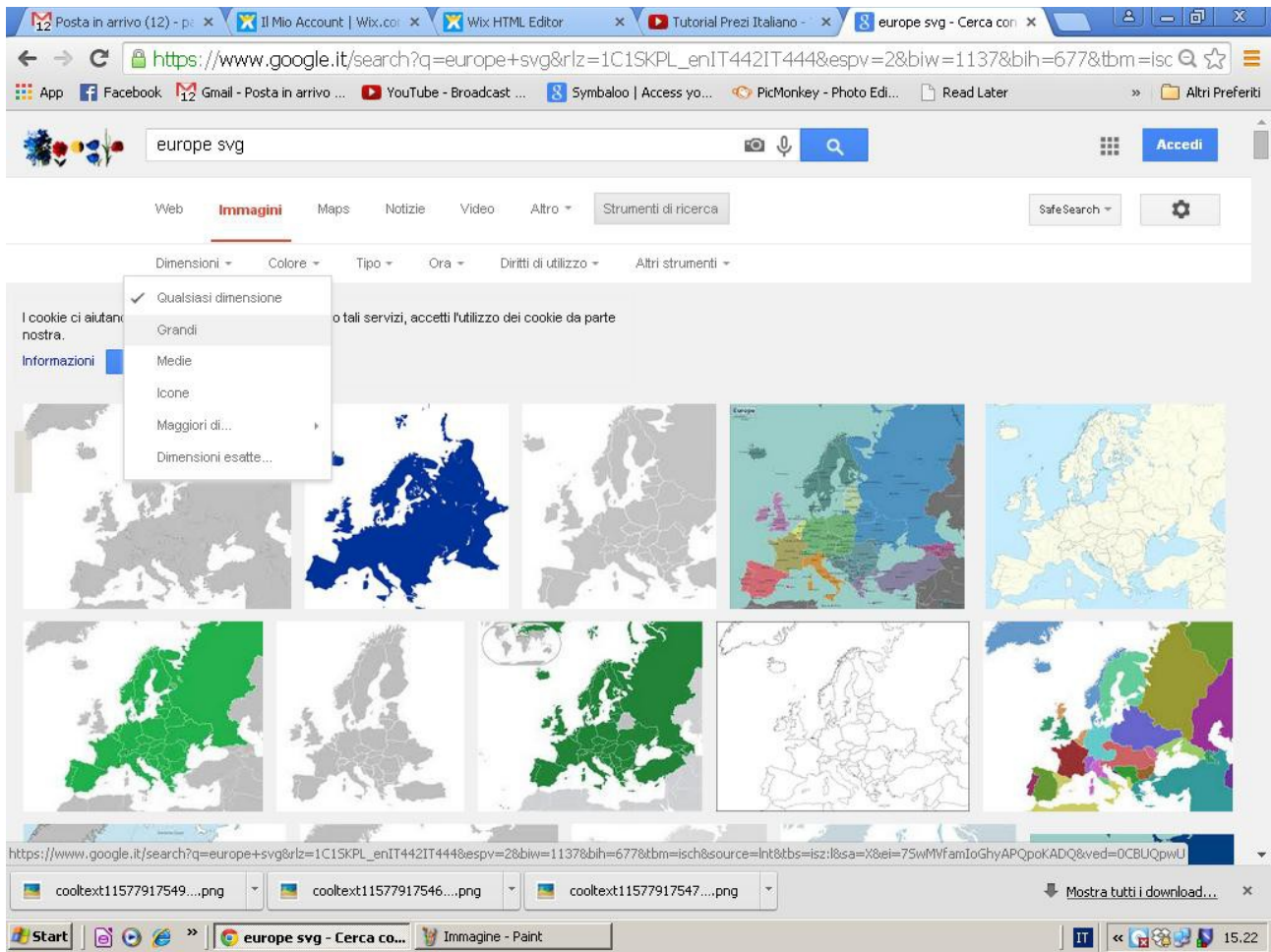
CREAZIONE DI SUPER MAPPE DA UTILIZZARE IN PREZI

Per prima cosa andate su Google e cercate un'immagine o una mappa rigorosamente in "svg", il formato dei files cosiddetti vettoriali (che non sgranano, per intenderci).



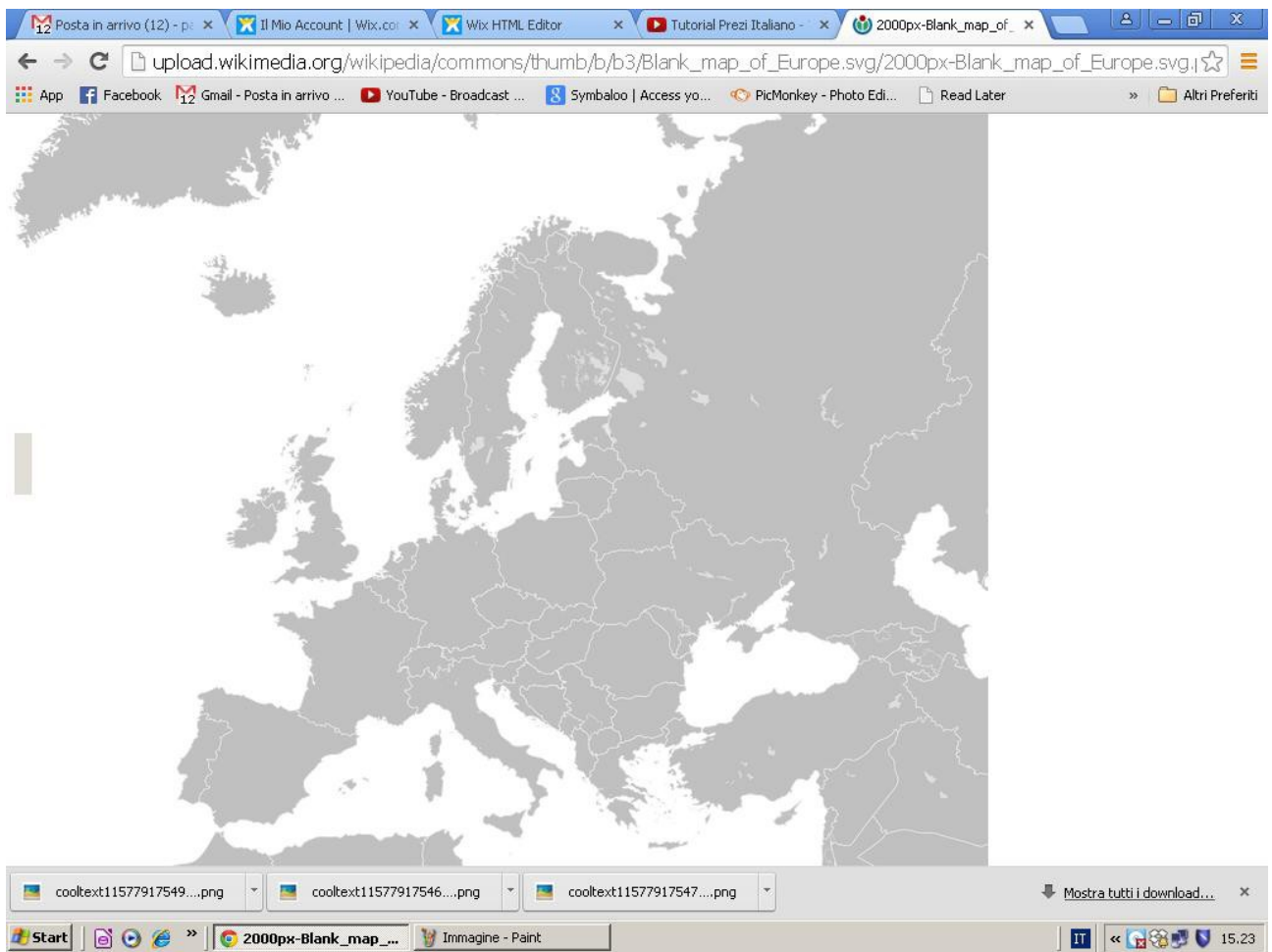
Paolo Gallese

Con gli strumenti di ricerca di Google, cercate però immagini molto grandi: più grandi sono e migliore sarà il risultato.



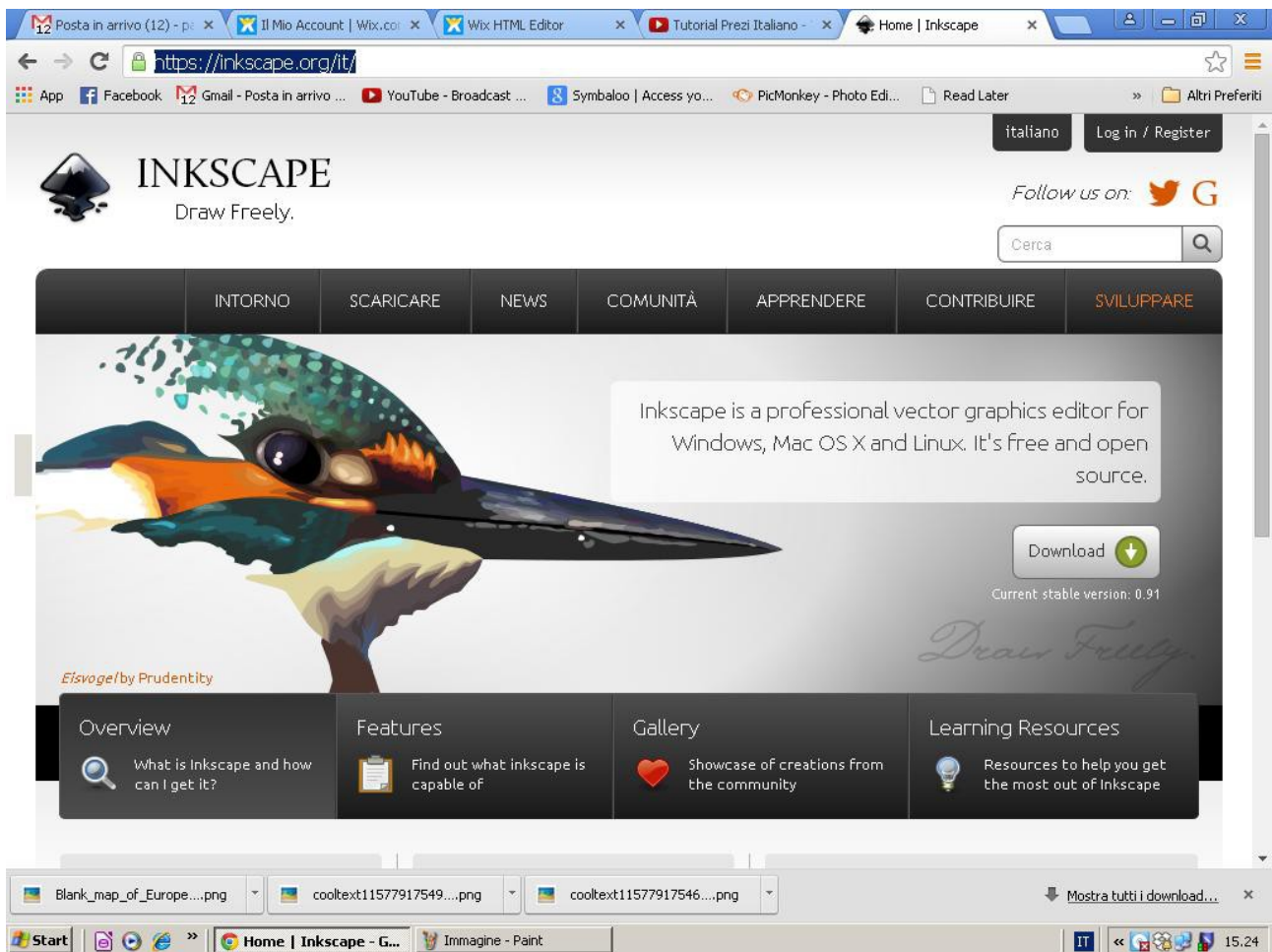
Paolo Gallese

Trovata la vostra immagine, salvatela sul desktop, come fosse una qualsiasi immagine. Senza il programma Inscape, comunque non la potrete aprire in alcun modo.



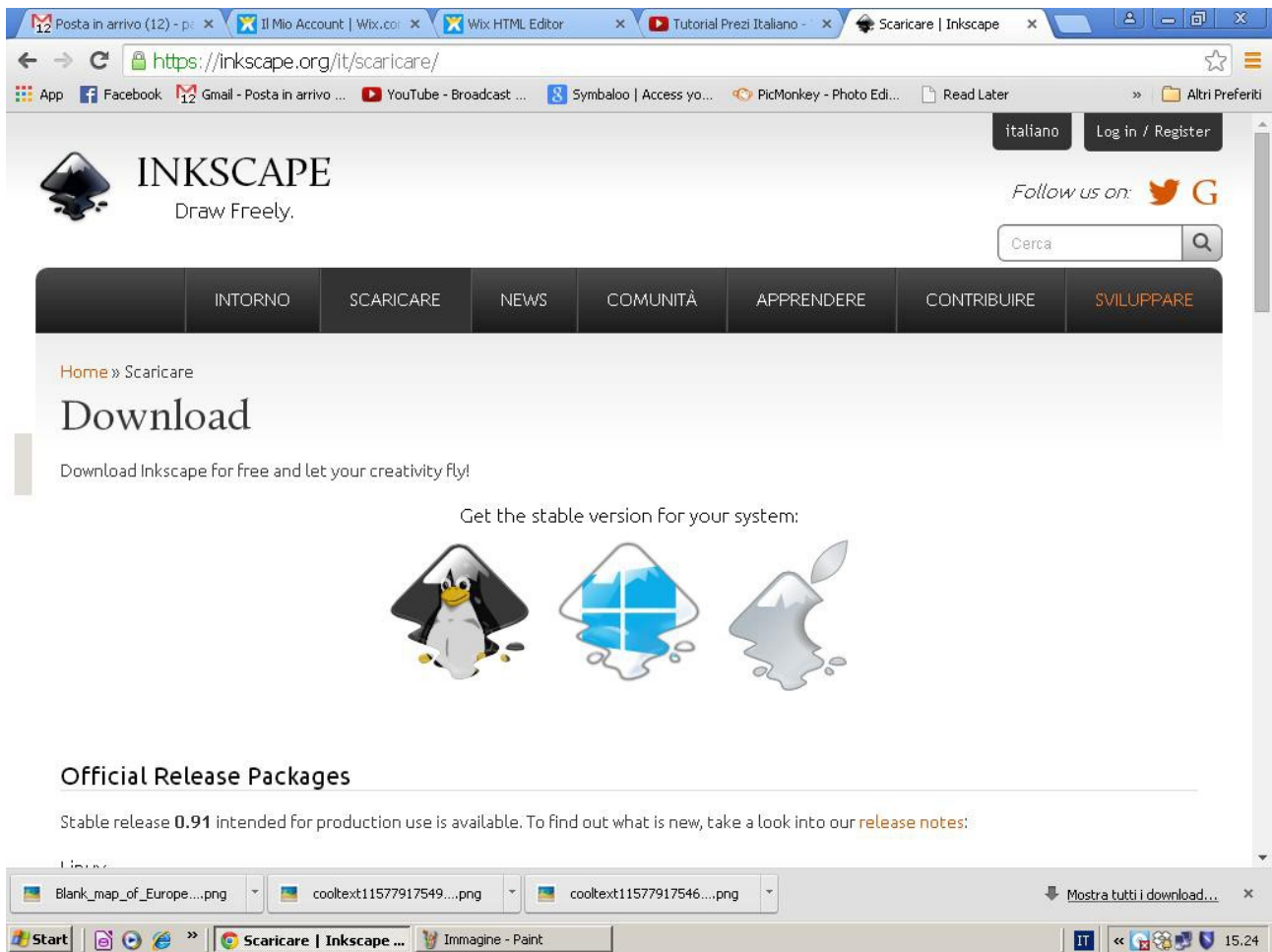
Paolo Gallese

Ora, andando sul sito <http://inkscape.org/it> entrate nel sito italiano di inkscape, quindi selezionate “scaricare”.



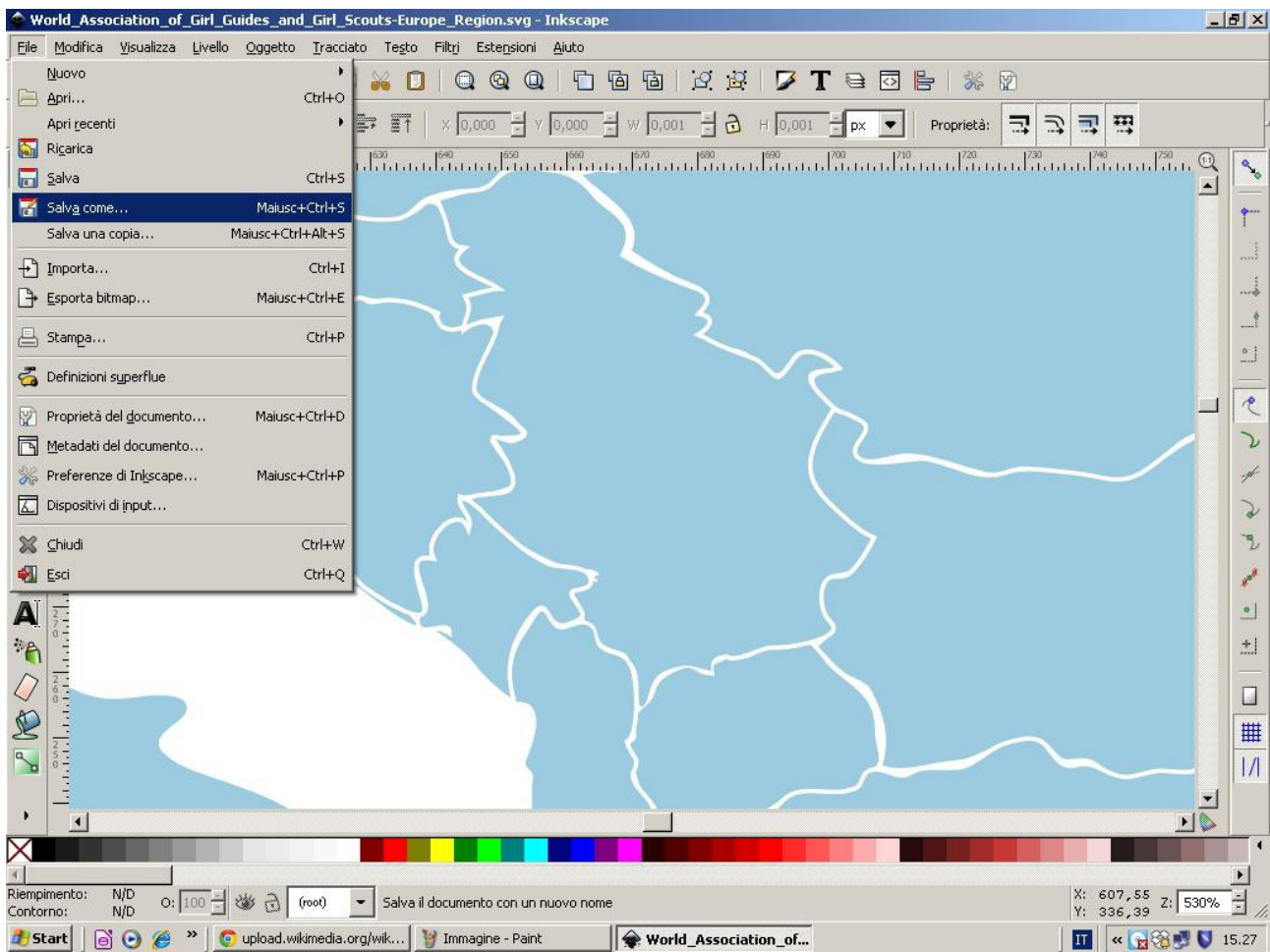
Paolo Gallese

Come ogni programma open source, si adatta a tutti i sistemi: scegliete il vostro e scaricate tranquillamente il programma, caricandolo sul vostro PC.



Paolo Gallese

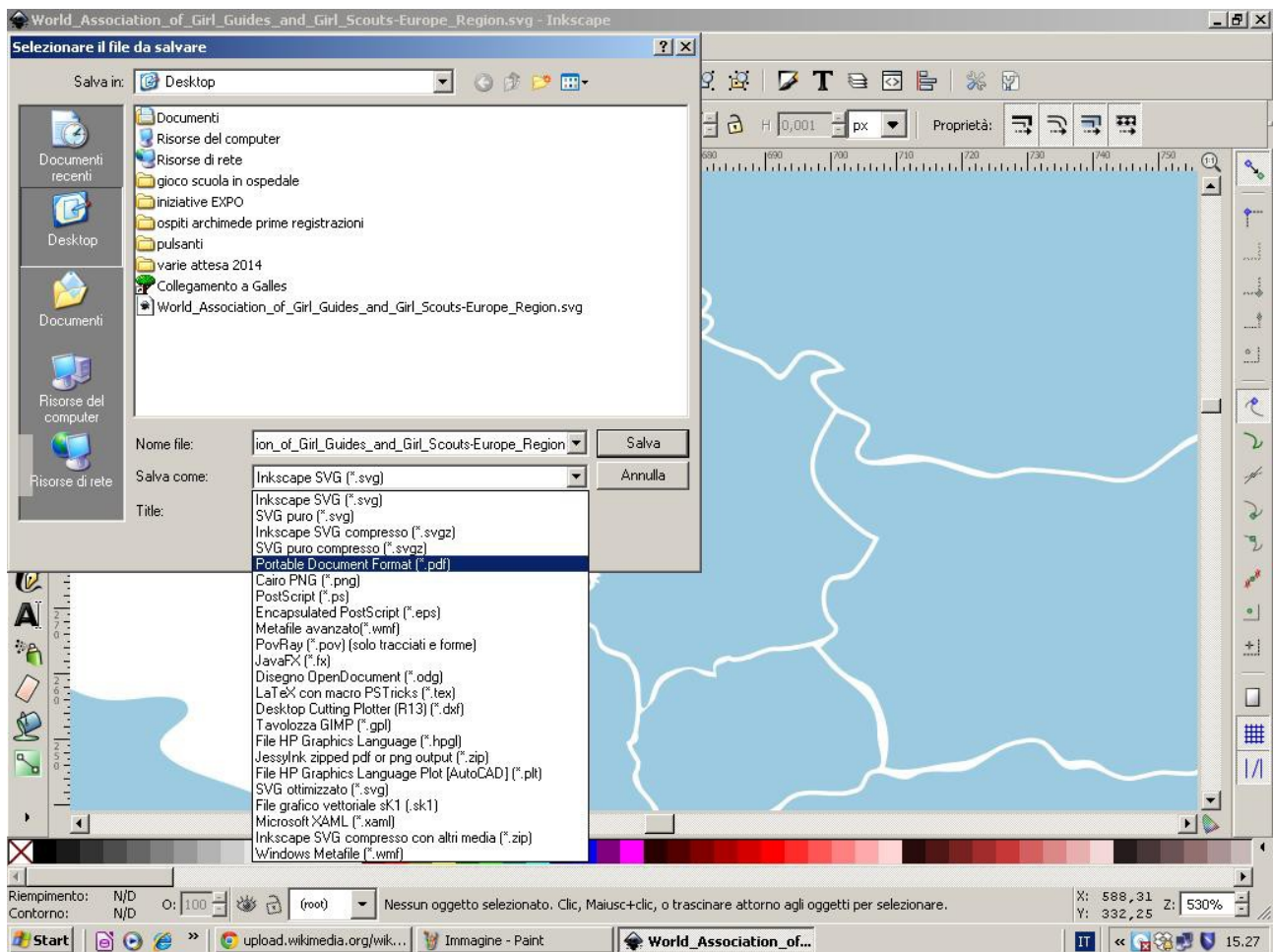
Ora potrete aprire la vostra immagine SVG. Per ora limitiamoci a fare una cosa semplice, salvarla in modo da poterla usare in Prezi.
Cliccate “salva come”.



Paolo Gallese

Selezionate ora il tipo di file e scegliete un semplicissimo “pdf”. Quindi salvate.

Il file pdf che avrete ottenuto, potrà essere inserito in Prezi come una qualunque immagine, offrendo però un risultato straordinario.



Paolo Gallese